



UNIFE

INGEGNERIA



Dipartimento di Ingegneria di Ferrara Polo Scientifico Tecnologico

via Saragat 1

44122, Ferrara

url:www.unife.it/dipartimento/ingegneria

telefono: 0532.974800

Direttore: prof. Giorgio Vannini



Offerta Formativa:

Corsi di Laurea Triennali

- Ingegneria Civile e Ambientale*
- Ingegneria Elettronica e Informatica
- Ingegneria Meccanica



****corso di laurea a numero programmato***

- Corsi di Laurea Magistrale (2 anni)
- Master di specializzazione di primo e secondo livello (1 anno)
- Dottorato di Ricerca (3 anni)



Ingegneria civile ed ambientale:

pianificazione, progettazione, realizzazione, gestione e controllo di opere edili e strutture, di infrastrutture territoriali, di impianti civili, di opere per la difesa del territorio, per lo sfruttamento delle risorse naturali, per il disinquinamento

Ingegneria industriale:

progettazione, realizzazione e gestione di macchine, di sistemi energetici e di impianti industriali sia dal punto di vista tecnico che economico

Ingegneria dell'informazione:

progettazione, realizzazione e gestione di sistemi automatici, elettronici, informatici e di trasmissione dell'informazione sia dal punto di vista tecnico che economico



INGEGNERIA CIVILE E AMBIENTALE

**corso di laurea in INGEGNERIA CIVILE E AMBIENTALE a numero programmato*

Area di interesse: **Civile**

- Fabbricati, strutture, opere civili e geotecniche
- Infrastrutture civili per il territorio ed il trasporto
- Impianti tecnici civili



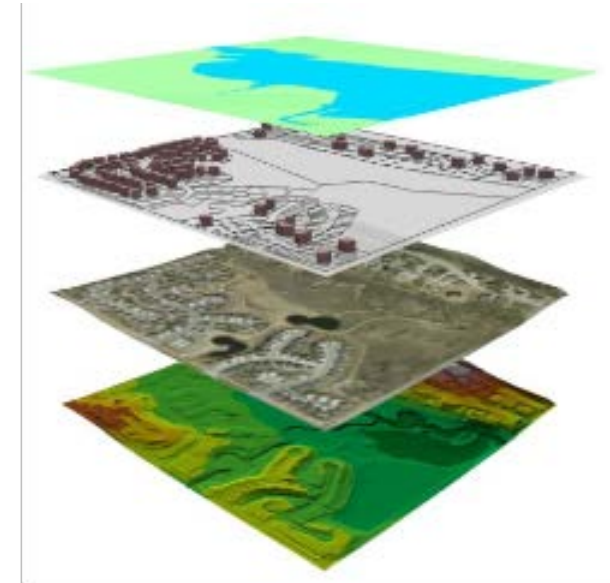


INGEGNERIA CIVILE E AMBIENTALE

**corso di laurea in INGEGNERIA CIVILE E AMBIENTALE
a numero programmato*

Area di interesse: **Ambientale**

- Gestione delle materie prime e dei rifiuti
- Controllo e salvaguardia dell'ambiente e del territorio
- Protezione idraulica dell'ambiente e del territorio
- Difesa del suolo, disinquinamento e depurazione

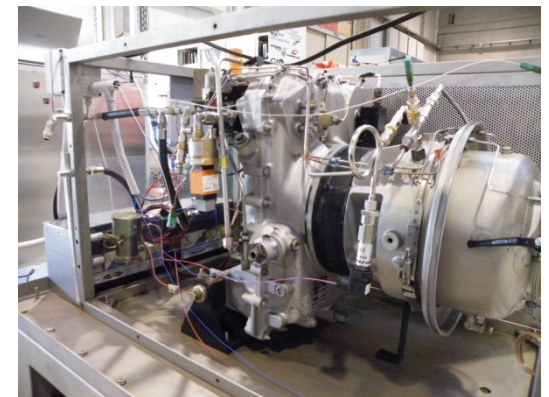
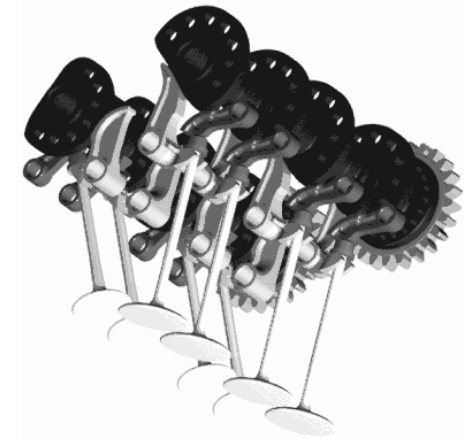




INGEGNERIA MECCANICA

Area di interesse: **Industriale**

- Sistemi e macchine per la produzione di energia
- Progettazione e dimensionamento di macchine
- Diagnostica virbo-acustica delle macchine
- Tecnologia e processi produttivi
- Sperimentazione su macchine ed impianti industriali





INGEGNERIA MECCANICA

Area di interesse: **Materiali**

- Tecnologia dei materiali metallici e dei materiali compositi
- Proprietà meccaniche dei materiali
- Tecniche di protezione dei materiali
- Progettazione e dimensionamento di organi meccanici utilizzando materiali innovativi





INGEGNERIA



Sede di Cento



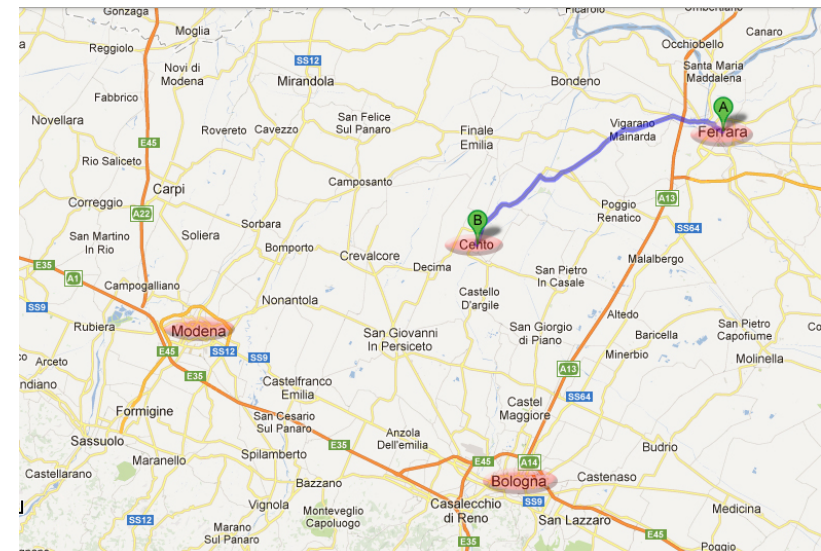
INGEGNERIA MECCANICA MAGISTRALE

Area di interesse: **Tecnologico-gestionale**

INGEGNERIA ELETTRONICA E INFORMATICA

Area di interesse: **Informatica**

Ingegneria dei Sistemi web (Cento)

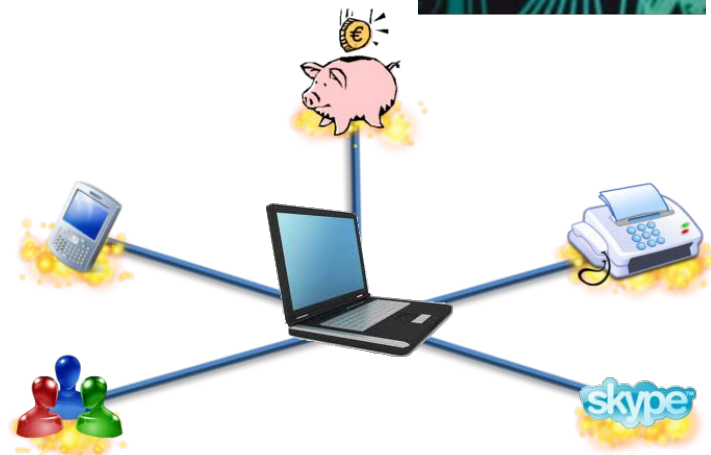
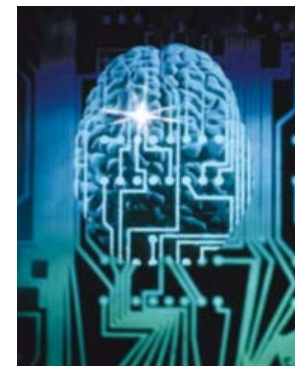




INGEGNERIA ELETTRONICA ED INFORMATICA

Area di interesse: **Informatica**

- Sistemi informativi per la gestione e l'organizzazione aziendale
- Servizi Web Internet ed Intranet
- Intelligenza artificiale
- Sistemi digitali
- **Ingegneria dei Sistemi web (Cento)**





INGEGNERIA ELETTRONICA ED INFORMATICA

Area di interesse: **Automazione**

- Automazione industriale
- Domotica
- Robotica
- Controlli elettronici
- Supervisione impianti
- Sistemi di test / diagnosi





INGEGNERIA ELETTRONICA ED INFORMATICA

Aree di interesse: **Elettronica**

- Progettazione di circuiti e sistemi elettronici
- Microelettronica e nanoelettronica
- Sistemi a microprocessore
- Elettronica di potenza
- Compatibilità elettromagnetica
- Strumentazione e misure elettroniche

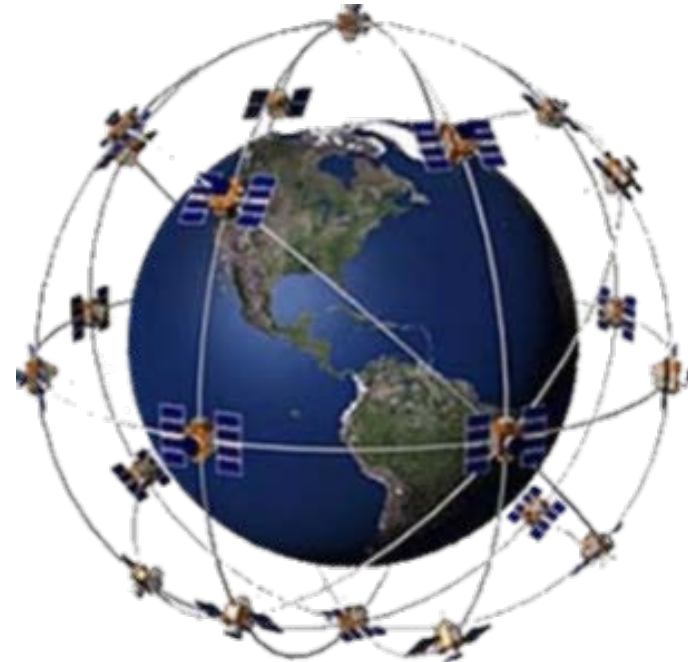




INGEGNERIA dell'ELETTRONICA ED INFORMATICA

Aree di interesse: **Telecomunicazioni**

- Propagazione guidata e radio
- Reti e protocolli di telecomunicazione
- Comunicazioni wireless
- Sistemi multimediali





**Requisiti di accesso per:
Ingegneria Elettronica e Informatica e Ingegneria Meccanica**



Minimat

(Test di verifica delle conoscenze minime di Matematica)

L'immatricolazione non è vincolata alla partecipazione ai test o al giudizio ottenuto

Chi non supera Minimat può sostenere solo un numero limitato di esami.

Prima dell'inizio delle lezioni la Facoltà organizza corsi di ripasso e di preparazione al test. Per chi non supera la prova sono previsti corsi di recupero e ulteriori test. Informazioni al link: www.unife.it/dipartimento/ingegneria



Requisiti di accesso per: Ingegneria Civile e Ambientale

per l'a.a. 2013/2014 il Corso di laurea
sarà ***a numero programmato***



Il Test (CISIA – logica, scienze, matematica, comprensione del testo, <http://www.cisiaonline.it/>) per l'accesso a Ingegneria civile ambientale è previsto per i primi giorni di settembre.

Lo studente è comunque tenuto a dimostrare il possesso delle conoscenze matematiche di base. Ciò può avvenire superando una delle prove di Verifica delle Conoscenze Minime di Matematica (Minimat).

Tutte le informazioni su: test di ammissione, prove Minimat, iscrizioni e relativi bandi saranno disponibili dal mese di luglio sul sito di Dipartimento (www.unife.it/dipartimento/ingegneria)



Come “funziona” l’Università?

- **Cosa sono i crediti formativi? A cosa servono?**

Definizione:

Il credito formativo universitario (CFU) è una misura di tempo che quantifica il lavoro di apprendimento e si calcola tenendo in considerazione sia le ore di attività didattiche in aula o in laboratorio, che le ore di studio individuale richieste allo studente.

Ad 1 CFU corrispondono complessivamente 25 ore di lavoro.

Servono a:

Ogni studente per conseguire il titolo deve acquisire 180 crediti, alcuni sono costituiti da esami obbligatori altri sono costituiti dagli esami inseriti a scelta dagli studenti nel proprio piano di studi per costruire il proprio percorso di studio in base all’interesse verso le diverse materie offerte dai corsi di laurea



Come affrontare gli studi

- Impegnarsi fin da subito
- Vedere lo studio come un lavoro
- Il titolo di “ingegnere” apre molte porte, ma non lo si ottiene gratis
- Cercare di rimanere il più possibile in pari con gli esami



Ricordarsi SEMPRE che si studia per il PROPRIO futuro

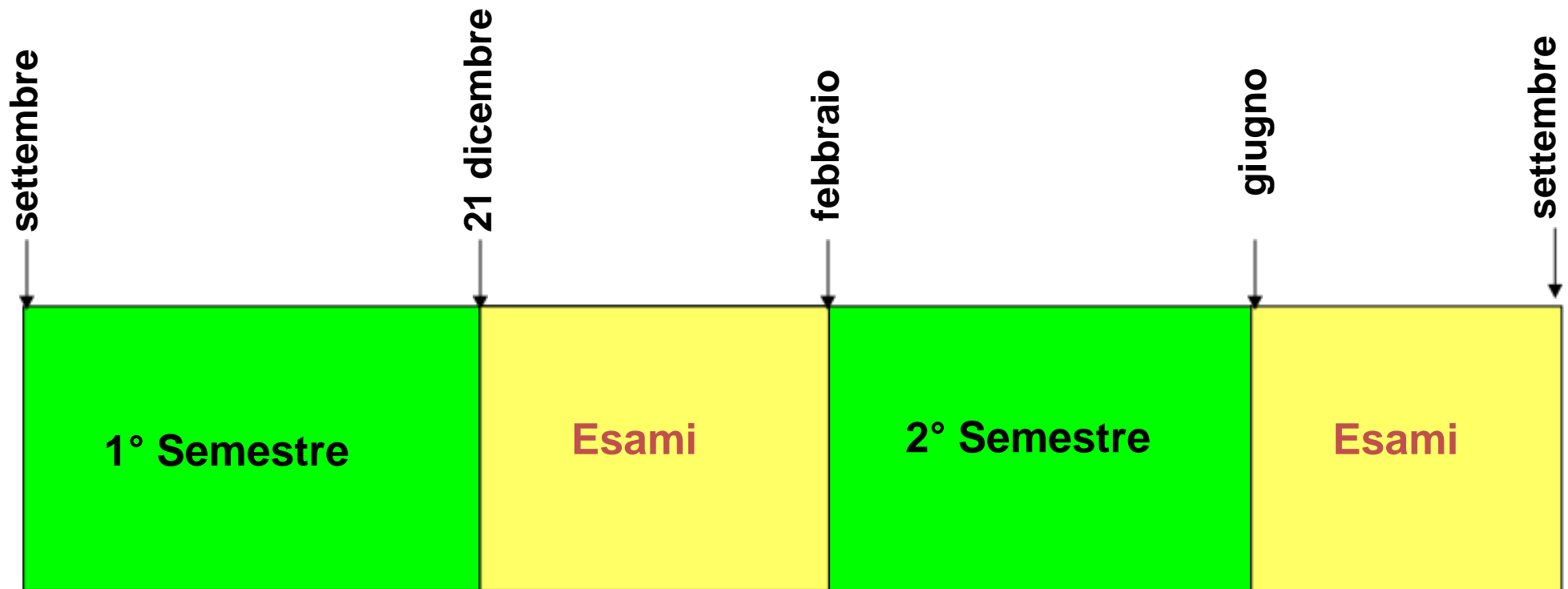


L' Organizzazione della Didattica

Corsi semestrali *(per le date definitive consultare il sito dei corsi di laurea <http://www.unife.it/ing/corsi-di-studio>)*

Ogni corso: lezioni ed esercitazioni assistite

Separazione tra periodo di lezioni e di esami





Che cosa fa l'Ingegnere

- Progetta e realizza
- Risolve problemi complessi
- Ricerca soluzioni migliorative, tecnicamente ed economicamente convenienti
- Gestisce processi
- Gestisce e coordina attività di ricerca e sviluppo





UNIFE

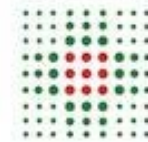
INGEGNERIA



Sbocchi professionali



STMicroelectroi



SERVIZIO SANITARIO REGIONALE
EMILIA-ROMAGNA
Azienda Ospedaliero - Universitaria di Ferrara



Stato occupazionale a 3 anni dalla laurea

Indagine AlmaLaurea anno di indagine 2011 (Lauree specialistiche)

	Ingegneria UNIFE	Totale UNIFE	Totale INGEGNERIA ITALIA
Lavora (%)	87.6%	75.3 %	85.5 %
Non lavora e non cerca (%)	4.4%	12.3 %	7.8 %
Non lavora (%)	8.0 %	12.5%	6.6%

Fonte: Almalaurea – Condizione occupazionale dei laureati – Indagine 2011 (lauree specialistiche)



Valutazione sul proprio percorso di studi

Laureati specialistici a Ferrara nel 2011

	Ingegneria UNIFE	Totale UNIFE	Totale INGEGNERIA ITALIA
Complessivamente soddisfatti del corso di laurea (%)	94.2%	91.2 %	92.2%

Fonte: Almalaurea – Profilo laureati specialistici– Indagine 2012 (lauree secondo livello)



Come raggiungerci

Il Polo Scientifico Tecnologico

- è servito da tre linee di autobus
- si trova a poca distanza dalla stazione ferroviaria (10 minuti a piedi).
- è dotata di ampi parcheggi per chi intende arrivare in auto



Il complesso di edifici della Facoltà e del dipartimento è all'interno di un polo scientifico tecnologico d'avanguardia, dove è possibile studiare in tutta tranquillità.

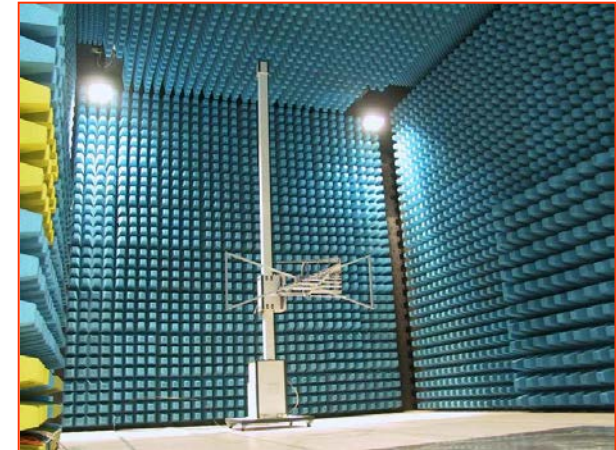


Tra le particolarità della sede di Ingegneria, la collocazione: infatti è ospitata tra le strutture del Nuovo Polo Scientifico Tecnologico dentro un ex-zuccherificio, ristrutturato e adattato alle esigenze della didattica.



La Facoltà di Ingegneria di Ferrara offre inoltre:

- ✚ **laboratori didattici e di ricerca**
- ✚ **sale di studio** e lettura
- ✚ **biblioteca** del polo tecnologico
- ✚ **postazioni informatiche**, per la posta elettronica e il collegamento ad internet
- ✚ **prestito portatili giornaliero** individuale presso la biblioteca
- ✚ **Rete Wi-Fi**, per accedere ad Internet con il proprio portatile





Domande e..... Risposte

- Ma serve tanta matematica per diventare ingegnere?
- Divento Ingegnere ...quindi?
- Cosa andrò a fare come lavoro?
- Quali sbocchi occupazionali avrò?
- Se dovessi vedermi da qui a 10 anni come potrei vedermi relativamente alla mia carriera lavorativa e al mio livello professionale?

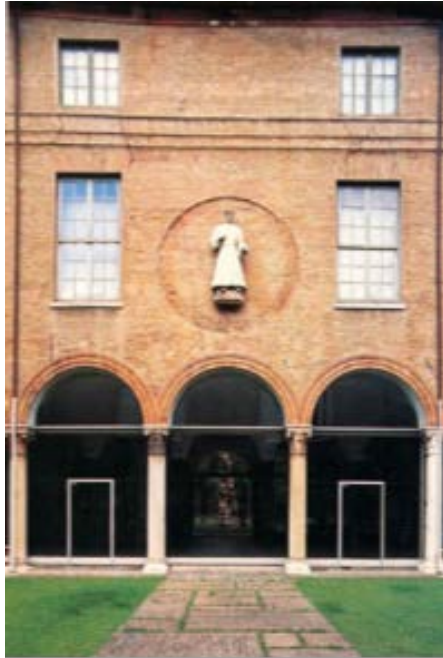


UNIFE

INGEGNERIA



Per Informazioni



manager.meccanica@unife.it
manager.civile_ambiente@unife.it
manager.informazione@unife.it
Delegato per le attività di Orientamento
Prof. Michele Pinelli
(michele.pinelli@unife.it)

Segreteria studenti di Ingegneria
Via Savonarola, 9
Tel: 0532 293281
Mail: segreteria.ingegneria@unife.it

Per tutti gli aggiornamenti consulta:
www.unife.it/dipartimento/ingegneria

www.unife.it/orientamento